

平成 24 年 12 月 12 日

お客様各位

庄川遊覧船株式会社  
支配人 高桑 正賢  
☎0763-82-0220

女子旅ツアー募集！！

この冬初めて、女性限定ツアーを実施します。  
名付けて「**雪の山里で過ごす休日 庄川峡のんびり遊覧と美人温泉癒しの旅**」。

お楽しみポイントは3つ

1. 「<sup>こみんか</sup>古民家の宿おかべ」女将特製「特別美肌料理」
2. 大牧温泉までの往復約1時間「冬の庄川峡遊覧船」
3. 絶景の山頂休憩所ぼんさん山で味わう<sup>ゆだにてい</sup>湯谷亭特製「山の恵み弁当」

それぞれのポイントで、皆様に「来てよかった」と喜んで頂けるよう最大限のおもてなしのこころでお迎えいたします。

**ぜひ新年のスタートを、冬の山里で雪景色を眺めながら、のんびり贅沢にお過ごしください。**

※詳しくは次ページをご覧ください。



冬の大牧温泉

3 雪の山里で過ごす休日  
庄川峡のんびり遊覧と美人温泉癒しの旅

☆限定開催日☆  
1/26(土)・2/9(土)

秘境の地で美しい雪景色を眺めながら、のんびり遊覧船や田舎の宿で静かなひとときを過ごしてみませんか？お料理は、栄養士の資格をもつ「古民家の宿おかべ」の女将が女性だけの特別美肌料理でおもてないたします。ぜひ冬の山里でよくばり女子のおなかと心を満たしませんか？

四季折々、自然が織りなす 庄川峡遊覧船

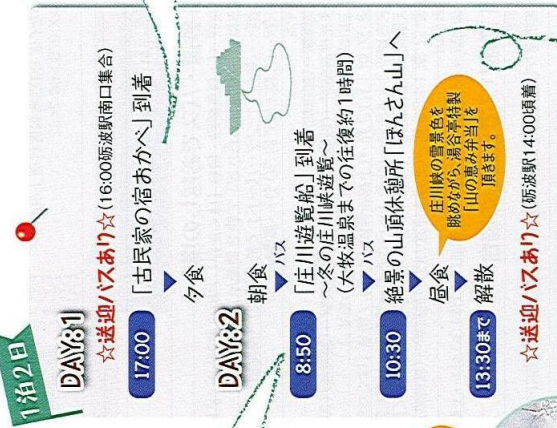
富山県南西部に位置する庄川峡は、県定公園にも指定されている峡谷。小牧から大牧までを往復する遊覧船からは、庄川峡のV字形に深く刻まれた峡谷や、雪化粧をした山々の美しい姿が望めます。



遊覧中に二ホンカモメなどに遭遇するかも♪



「ぼんさん山」では足湯、温泉を楽しめます。

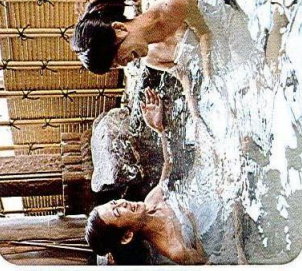
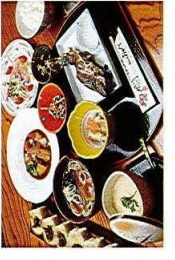


秘境の地で あう美人温泉 古民家の宿 おかべ

昭和2年建築の古民家で、あなたかい田舎裏を囲んでのひとときは、どこか懐かしさを覚えます。書家の泉椿魚氏作の作品を数多く展示。

「体の中から美しく健康に」特別美肌料理

- ・南砺自慢のジビエ料理「鹿肉チヂユー」(鉄分豊富、牛や豚よりローカロリー)
- ・山里の伝統的料理「じんだ」(大豆の和え物、インフラボンでホルモンバランスを良くする)
- ・「くるみみねえ」(お肌や髪を美しくする) など、野菜をたっぷり使用した美肌&子トックスのメニューです。



「美人の湯」として地元ファンも多いおかべの温泉でツバツバお肌!

※ツバツバお肌…富山弁で「ツバツバ」の意味。



**開催日程**

- ①平成25年1月26日(土)～平成25年1月27日(日)
- ②平成25年2月9日(土)～平成25年2月10日(日)

**定員** 20名 (最少催行10名)

**費用** ①②とも15,000円 (税込)

**食事** 朝1/昼1/夕1

**集合場所** 古民家の宿 おかべ (南砺市利賀村長崎112) TEL: 0763-82-5229

**予約締切日** 7日前まで

**問合せ** 南砺市観光協会

TEL: 0763-62-1201/FAX: 0763-62-1202  
MAIL: nanto-k@p2.tst.ne.jp